

# Green Doctor®



ZULÄSSIG IM  
ÖLB



INHALTSSTOFF  
*Pythium*  
*oligandrum M1*

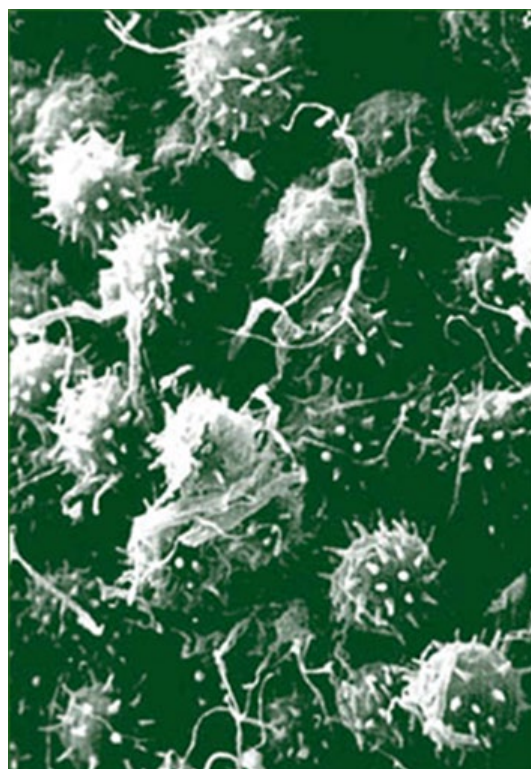
## Wirkungsweise

Der Pilz *Pythium oligandrum* in **Green Doctor®** parasitiert pilzliche Krankheitserreger und stärkt die pflanzeigene Abwehr. Das wasserdispergierbare Pulver lässt sich je nach Kultur unterschiedlich einsetzen.

Wirkungsweise:

- Mykoparasitismus von pilzlichen Krankheitserregern
- Induktion einer Resistenz bei Blattkrankheiten (Oligandrin)
- Stimulierung des Wachstums (Tryptamin)

Neben der mykoparasitischen Wirkung von **Green Doctor®** kann eine Ertragssteigerung beobachtet werden. Hierzu kommt es durch eine Freisetzung von Tryptamin, welche eine Vorstufe des Pflanzenhormons Indoleessigsäure darstellt. Pflanzen reagieren auf das vermehrte Vorkommen dieses Stoffes mit einer Steigerung des vegetativen und generativen Wachstums.



## Vorteile

- Breite Wirksamkeit
- Keine Wartezeit
- Nicht rückstandsrelevant
- Nicht bienengefährlich (B4)
- Keine Phytotox-Schäden
- 2 Jahre lagerfähig

### Lagerung und Haltbarkeit:

Kühl und trocken. Original verschlossene Packungen sind bei Raumtemperatur mindestens 2 Jahre lagerfähig.



## Übersicht der Zulassung für Green Doctor®

Kultur	Schaderegger	Anwendungsbereich	GH / FL	Beizung Tauchen	Gießen	Spritzen	Menge	Anzahl
Raps	Wurzelhals- und Stängelfäule ( <i>Leptosphaeria maculans</i> ) *	Ab 2. Laubblatt bis Vollblüte 50 % Blüten am Haupttrieb offen	FI			✓	0,10 kg/ha 300 – 400 L Wasser	2
	Stängelfäule ( <i>Sclerotinia sclerotiorum</i> ) *							3
Weizen	Fusarium (Ährenbefall, Verminderung der Mykotoxinbildung) *	Ab 3 Blatt-Stadium bis Mitte der Blüte: 50 % reife Staubgefäße	FI			✓	0,1 kg/ha 300 – 400 L Wasser	3
Gerste		Ab 5. Bestockungstrieb sichtbar bis Mitte der Blüte: 50 % reife Staubgefäße						2
Sojabohne, Lupinenarten	Colletotrichum, <i>Sclerotinia sclerotiorum</i> *	Bei Befallsgefahr / Warndienst	FI	•		✓	0,10 kg/ha max. 400 L Wasser	2
	Auflaufkrankheiten *	Nur zur Befallsminderung		✓				0,25 kg/ha
Senf	<i>Alternaria brassicae</i> , <i>Sclerotinia sclerotiorum</i> , <i>Botrytis cinerea</i> *	Ab dem 2. Laubblatt oder Blattquirl entfaltet bei Befallsgefahr / Warndienst	FI	•		✓	0,10 kg/ha 200 – 600 L Wasser	8
Gemüse (außer Erbse)	Auflaufkrankheiten *	Saatgutbehandlung	FI	✓			0,05 kg/ha	1
Erbse	Brennflecken ( <i>Ascochyta pisi</i> ) *	Ab Vollblüte (50 % offen)	FI	✓			0,25 kg/ha	1
			FI	•		✓	0,10 kg/ha	2
Kohlgemüse	<i>Alternaria brassicae</i> , Wurzelhals- und Stängelfäule ( <i>Leptosphaeria maculans</i> ), Falscher Mehltau ( <i>Peronospora parasitica</i> ) *	Bei Befallsgefahr / Warndienst	FI		✓		0,20 kg/ha 300 – 800 L Wasser	8
Gurke	Auflaufkrankheiten *	Saatgutbehandlung	GH	✓			0,005 kg/ha	1
	Falscher Mehltau ( <i>Pseudoperonospora cubensis</i> ) *	Ab 1. Blüte am Haupttrieb offen	FI			✓	0,10 kg/ha 300 – 1.000 L Wasser	8
Hopfen	Falscher Mehltau ( <i>Pseudoperonospora humuli</i> ) *	Ab Austrieb aus dem Boden bis 5. Laubblatt entfaltet	FI			✓	0,25 kg/ha max. 1.000 L Wasser	1
	Fusarium, Verticillium *	Jungpflanzen vor dem Pflanzen zur Kulturvorbereitung nach dem Pflanzen			✓			✓
Erdbeere	Rote Wurzelfäule ( <i>Phytophthora fragariae</i> ), Lederbeerenfäule ( <i>Phytophthora cactorum</i> ) und Rhizomfäule *	Jungpflanzenanzucht, vor dem Pflanzen	FI		✓		0,20 kg/ha (max. 400 L Wasser)	1
		Jungpflanzenanzucht, nach dem Pflanzen						2
Wein	Graufäule ( <i>Botrytis cinerea</i> ) *	Pfropfreben (Unterlagen und Edelreiser) vor dem Auspflanzen	FI	✓			0,20 kg/ha (max. 400 L Wasser)	1
		Tafeltrauben			✓			8
	<i>Botrytis cinerea</i> , Falscher Mehltau ( <i>Plasmopara viticola</i> ) *	Ab Fruchtentwicklung				✓	0,25 kg/ha (300 – 1.000 L Wasser)	8
Baumschulgehölze	Auflaufkrankheiten *	Stecklinge vor dem Pflanzen	FI	✓			0,20 kg/ha (max. 400 L Wasser)	1
		Vor der Saat					0,05 kg/ha	
Mohn	Helminthosporium-Arten ( <i>Helminthosporium</i> spp.), <i>Peronospora</i> *	Ab dem 2. Laubblatt bis Blütenanlage bzw. Knospen sichtbar bei Befallsgefahr / Warndienst	FI	•		✓	0,10 kg/ha (max. 400 L Wasser)	3

\* Nur zur Befallsminderung

Pflanzenschutzmittel vorsichtig verwenden. Vor Verwendung stets Etikett und Produktinformationen lesen“

