



Green Doctor®



ZULÄSSIG IM
ÖLB



INHALTSSTOFF
Pythium oligandrum M1



Wirkungsweise

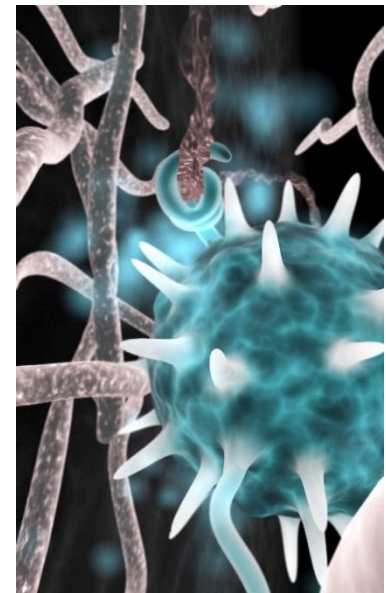
Der Pilz *Pythium oligandrum* in **Green Doctor®** parasitiert pilzliche Krankheitserreger und stärkt die pflanzeigene Abwehr. Das wasserdispergierbare Pulver lässt sich je nach Kultur unterschiedlich einsetzen.

Wirkungsweise:

- Mykoparasitismus von pilzlichen Krankheitserregern
- Induktion einer Resistenz bei Blattkrankheiten (Oligandrin)
- Stimulierung des Wachstums (Tryptamin)

Neben der mykoparasitischen Wirkung von **Green Doctor®** kann eine Ertragssteigerung beobachtet werden. Hierzu kommt es durch eine Freisetzung von Tryptamin, welche eine Vorstufe des Pflanzenhormons Indolessigsäure darstellt. Pflanzen reagieren auf das vermehrte Vorkommen dieses Stoffes mit einer Steigerung des vegetativen und generativen Wachstums.

- Breite Wirksamkeit
- Keine Wartezeit
- Nicht rückstandsrelevant
- Nicht bienengefährlich (B4)
- Keine Phytotox-Schäden
- 2 Jahre lagerfähig



Lagerung und Haltbarkeit:

Kühl und trocken. Original verschlossene Packungen sind bei Raumtemperatur mindestens 2 Jahre lagerfähig.



Übersicht der Zulassungen im Gemüsebau für Green Doctor®						
Kultur	Schadereger	Stadium Kultur	Anwendungszeitpunkt	Anwendungstechnik	Menge	Anzahl
Kohlgemüse (Freiland)	<i>Alternaria brassicae</i> , Wurzelhals- und Stängelfäule (<i>Leptosphaeria maculans</i>), Falscher Mehltau (<i>Peronospora parasitica</i>)*	Ab Auflaufen: Keimblätter durchbrechen Bodenoberfläche	bei Befallsgefahr bzw. nach Warndiensthinweis	spritzen oder gießen	0,2 kg/ha 300 – 800 L Wasser	8
Gurke (Gewächshaus)	Auflaufkrankheiten*		vor der Saat	Saatgutbehandlung	0,005 kg/ha	1
Gurke (Gewächshaus und Freiland)	Falscher Mehltau (<i>Pseudoperonospora cubensis</i>)*	Ab 1. Blüte am Hauptspross offen	bei Befallsgefahr bzw. nach Warndiensthinweis	spritzen	0,1kg/ha in 300 bis 1.000 l/ha Wasser	8
Erbse (Freiland)	Auflaufkrankheiten*		Vor der Saat	Saatgutbehandlung	0,25 kg/ha	1
	Brennfleckenkrankheit (<i>Ascochyta pisi</i>)*	Ab Vollblüte: 50 % der Blüten offen	bei Befallsgefahr bzw. nach Warndiensthinweis	spritzen	0,1kg/ha in 300 bis 400 l/ha Wasser	2

* Nur zur Befallsminderung
Pflanzenschutzmittel vorsichtig verwenden. Vor Verwendung stets Etikett und Produktinformationen lesen



Weitere Anwendungsbereiche finden Sie auf unserer Homepage:

www.intrachem-bio.de/produkte/green-doctor/

