



Green Doctor®

Das biologische Pflanzenschutzmittel

- Schadorganismus: **Phoma Wurzelhals- und Stängelfäule**
(*Leptosphaeria maculans*)
Stängelfäule (*Sclerotinia sclerotiorum*)
(nur zur Befallsminderung)
- Anwendungszeitpunkt: Herbst und Frühjahr
- Anwendungstechnik: spritzen
- Aufwand: 100 g/ha in 300 – 400 L/ha Wasser
- Wartezeit: keine



Phoma Wurzelhals- und Stängelfäule (*Leptosphaeria maculans*)

- Stadium: Von 2. Laubblatt entfaltet bis Vollblüte: ca. 50 %
der Blüten am Haupttrieb offen
- Maximale Zahl Behandlungen: In der Anwendung: 2
In der Kultur bzw. je Jahr: 2
Abstand: mindestens 14 Tage

Anwendungsempfehlung:

Applikation mit 100 g/ha in 300 – 400 L Wasser zu

1. BBCH 14 – 16 – 4. Laubblatt entfaltet
2. BBCH 30 – 39 – Schossen

Stängelfäule (*Sclerotinia sclerotiorum*)

- Stadium: Von 2. Laubblatt entfaltet bis Vollblüte: ca. 50 %
der Blüten am Haupttrieb offen
- Maximale Zahl Behandlungen: In der Anwendung: 3
In der Kultur bzw. je Jahr: 3
Abstand: mindestens 14 Tage

Anwendungsempfehlung:

Applikation mit 100 g/ha in 300 – 400 L Wasser zu

1. BBCH 14 – 16 – 4. Laubblatt entfaltet
2. BBCH 30 – 39 – Schossen
3. BBCH 50 – 64 – Beginn der Blüte bis Vollblüte (50% der Blüten am Haupttrieb offen)

Pflanzenschutzmittel vorsichtig verwenden! Vor Verwendung stets Etikett und Produktinformationen lesen!



Produktdatenblatt

Stand: 05.08.2025

Intrachem Bio Deutschland GmbH & Co. KG

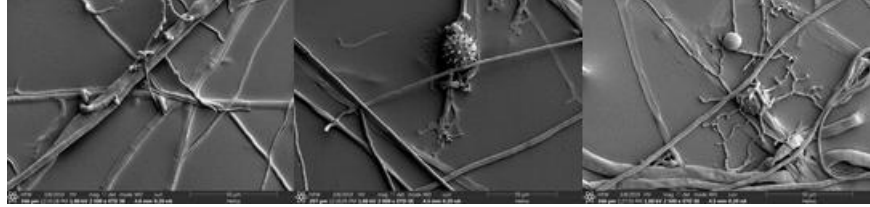
Bahnhofstraße 52
65520 Bad Camberg

Tel.: 06434 – 90 55 10-0

Fax: 06434 – 90 55 10-99

info@intrachem-bio.de

www.intrachem-bio.de



Wirkungsweise und Anwendungsstrategie

Green Doctor® bekämpft die zwei wichtigsten Pilzkrankheiten im Raps: **Phoma** und **Sclerotinia**. Die dreifache Anwendung ist auf die Infektionszyklen der Pilze abgestimmt, um Ertragsverluste zu vermeiden.

1. Anwendung: Herbst (BBCH 14-16)

Die erste Behandlung im Herbst schützt vor **Phoma**. Der Pilz infiziert die Blätter der jungen Pflanzen. Die Anwendung unterbindet das Vordringen des Pilzes zum Wurzelhals und verhindert so die Stängelfäule. Zusätzlich wirkt **Green Doctor®** bereits auf die im Boden und auf Ernterückständen vorliegenden Sclerotien und infiziert diese. Hierdurch kann der Sporendruck im Frühjahr reduziert werden.

2. Anwendung: Frühjahr (BBCH 30-39)

Im Frühjahr, während der Schossphase, sichert die zweite Anwendung den Schutz vor **Phoma** und bereitet die Pflanze auf die Blüte vor. Gleichzeitig wirkt sie auf keimende **Sclerotien** im Boden, die unter feuchter Witterung ihre Fruchtkörper bilden.

3. Anwendung: Blüte (BBCH 50-64)

Die dritte und wichtigste Anwendung erfolgt während der Blüte, um **Sclerotinia** zu bekämpfen. Sporen infizieren die Pflanze über abgefallene Blütenblätter. Die Behandlung in dieser Phase schützt die Pflanze direkt und verhindert die Ausbreitung der Stängelfäule, was den Ertrag sichert.